

Lasfittingen

Lasverloop DIN 2616 concentrisch



Artikelnr.	Omschrijving	Prijs
49000100	lasverloop 26,9 x 21,3 conc.DIN 2616	9,08
49000101	lasverloop 33,7 x 21,3 conc.DIN 2616	10,99
49000102	lasverloop 33,7 x 26,9 conc.DIN 2616	7,64
49000103	lasverloop 42,4 x 21,3 conc.DIN 2616	19,86
49000104	lasverloop 42,4 x 26,9 conc.DIN 2616	7,26
49000105	lasverloop 42,4 x 33,7 conc.DIN 2616	8,60
49000106	lasverloop 44,5 x 26,9 conc.DIN 2616	0,00
49000107	lasverloop 44,5 x 33,7 conc.DIN 2616	0,00
49000108	lasverloop 48,3 x 21,3 conc.DIN 2616	23,71
49000109	lasverloop 48,3 x 26,9 conc.DIN 2616	13,85
49000110	lasverloop 48,3 x 33,7 conc.DIN 2616	10,51
49000111	lasverloop 48,3 x 42,4 conc.DIN 2616	0,00
49000112	lasverloop 57 x 26,9 conc.DIN 2616	0,00
49000113	lasverloop 57 x 33,7 conc.DIN 2616	21,21
49000114	lasverloop 57 x 42,4 conc.DIN 2616	18,38
49000115	lasverloop 57 x 44,5 conc.DIN 2616	15,69
49000116	lasverloop 57 x 48,3 conc.DIN 2616	18,18
49000117	lasverloop 60,3 x 21,3 conc.DIN 2616	43,04
49000118	lasverloop 60,3 x 26,9 conc.DIN 2616	24,37
49000119	lasverloop 60,3 x 33,7 conc.DIN 2616	16,25
49000120	lasverloop 60,3 x 42,4 conc.DIN 2616	11,46
49000121	lasverloop 60,3 x 44,5 conc.DIN 2616	0,00
49000122	lasverloop 60,3 x 48,3 conc.DIN 2616	10,51
49000123	lasverloop 70 x 33,7 conc.DIN 2616	54,73
49000124	lasverloop 70 x 44,5 conc.DIN 2616	0,00
49000125	lasverloop 70 x 57 conc.DIN 2616	0,00
49000126	lasverloop 76,1 x 26,9 conc.DIN 2616	57,14
49000127	lasverloop 76,1 x 33,7 conc.DIN 2616	24,37
49000128	lasverloop 76,1 x 38 conc.DIN 2616	31,70
49000129	lasverloop 76,1 x 42,4 conc.DIN 2616	20,07
49000130	lasverloop 76,1 x 44,5 conc.DIN 2616	25,84
49000131	lasverloop 76,1 x 48,3 conc.DIN 2616	15,28
49000132	lasverloop 76,1 x 57 conc.DIN 2616	15,69
49000133	lasverloop 76,1 x 60,3 conc.DIN 2616	13,37
49000134	lasverloop 88,9 x 33,7 conc.DIN 2616	44,92
49000135	lasverloop 88,9 x 42,4 conc.DIN 2616	27,24
49000136	lasverloop 88,9 x 44,5 conc.DIN 2616	0,00
49000137	lasverloop 88,9 x 48,3 conc.DIN 2616	19,59
49000138	lasverloop 88,9 x 57 conc.DIN 2616	24,66
49000139	lasverloop 88,9 x 60,3 conc.DIN 2616	15,76
49000140	lasverloop 88,9 x 70 conc.DIN 2616	18,32
49000141	lasverloop 88,9 x 76,1 conc.DIN 2616	15,76
49000142	lasverloop 108 x 44,5 conc.DIN 2616	0,00
49000143	lasverloop 108 x 48,3 conc.DIN 2616	56,21
49000144	lasverloop 108 x 57 conc.DIN 2616	38,04
49000145	lasverloop 108 x 60,3 conc.DIN 2616	39,00
49000146	lasverloop 108 x 76,1 conc.DIN 2616	31,04

Vervolg z.o.z.

Lasfittingen

Vervolg blz. 1

Lasverloop DIN 2616 concentrisch

Artikelnr.	Omschrijving	Prijs
49000147	lasverloop 108 x 88,9 conc.DIN 2616	29,82
49000148	lasverloop 114,3 x 48,3 conc.DIN 2616	53,36
49000149	lasverloop 114,3 x 57 conc.DIN 2616	0,00
49000150	lasverloop 114,3 x 60,3 conc.DIN 2616	25,80
49000151	lasverloop 114,3 x 76,1 conc.DIN 2616	24,85
49000152	lasverloop 114,3 x 88,9 conc.DIN 2616	22,94
49000153	lasverloop 133 x 57 conc.DIN 2616	85,48
49000154	lasverloop 133 x 76,1 conc.DIN 2616	58,50
49000155	lasverloop 133 x 88,9 conc.DIN 2616	52,19
49000156	lasverloop 133 x 108 conc.DIN 2616	49,32
49000157	lasverloop 133 x 114,3 conc.DIN 2616	68,25
49000158	lasverloop 139,7 x 60,3 conc.DIN 2616	84,12
49000159	lasverloop 139,7 x 76,1 conc.DIN 2616	58,78
49000160	lasverloop 139,7 x 88,9 conc.DIN 2616	48,26
49000161	lasverloop 139,7 x 108 conc.DIN 2616	62,43
49000162	lasverloop 139,7 x 114,3 conc.DIN 2616	37,75
49000163	lasverloop 159 x 57 conc.DIN 2616	0,00
49000164	lasverloop 159 x 60,3 conc.DIN 2616	141,64
49000165	lasverloop 114,3 x 60,3 conc.DIN 2616	101,51
49000166	lasverloop 159 x 88,9 conc.DIN 2616	82,58
49000167	lasverloop 159 x 108 conc.DIN 2616	68,25
49000168	lasverloop 159 x 114,3 conc.DIN 2616	77,42
49000169	lasverloop 159 x 133 conc.DIN 2616	64,80
49000170	lasverloop 159 x 139,7 conc.DIN 2616	98,07
49000171	lasverloop 168,3 x 60,3 conc.DIN 2616	144,78
49000172	lasverloop 168,3 x 76,1 conc.DIN 2616	115,66
49000173	lasverloop 168,3 x 88,9 conc.DIN 2616	72,26
49000174	lasverloop 168,3 x 108 conc.DIN 2616	139,94
49000175	lasverloop 168,3 x 114,3 conc.DIN 2616	55,44
49000176	lasverloop 168,3 x 133 conc.DIN 2616	96,92
49000177	lasverloop 168,3 x 139,7 conc.DIN 2616	50,66
49000178	lasverloop 193,7 x 88,9 conc.DIN 2616	0,00
49000179	lasverloop 193,7 x 108 conc.DIN 2616	0,00
49000180	lasverloop 193,7 x 114,3 conc.DIN 2616	0,00
49000181	lasverloop 193,7 x 133 conc.DIN 2616	146,49
49000182	lasverloop 193,7 x 139,7 conc.DIN 2616	127,58
49000183	lasverloop 193,7 x 159 conc.DIN 2616	137,08
49000184	lasverloop 193,7 x 168,3 conc.DIN 2616	187,53
49000185	lasverloop 219,1 x 88,9 conc.DIN 2616	249,00
49000186	lasverloop 219,1 x 108 conc.DIN 2616	228,26
49000187	lasverloop 219,1 x 114,3 conc.DIN 2616	140,51
49000188	lasverloop 219,1 x 133 conc.DIN 2616	168,03
49000189	lasverloop 219,1 x 139,7 conc.DIN 2616	116,14
49000190	lasverloop 219,1 x 159 conc.DIN 2616	121,01
49000191	lasverloop 219,1 x 168,3 conc.DIN 2616	91,76
49000192	lasverloop 219,1 x 193,7 conc.DIN 2616	144,66



Lasfittingen

Lasverloop DIN 2616 excentrisch



Artikelnr.	Omschrijving	Prijs
49000200	lasverloop 42,4 x 33,7 exc.DIN 2616	28,04
49000201	lasverloop 48,3 x 26,9 exc.DIN 2616	55,91
49000202	lasverloop 48,3 x 33,7 exc.DIN 2616	30,58
49000203	lasverloop 48,3 x 42,2 exc.DIN 2616	28,04
49000204	lasverloop 60,3 x 33,7 exc.DIN 2616	52,89
49000205	lasverloop 60,3 x 42,4 exc.DIN 2616	39,50
49000206	lasverloop 60,3 x 48,3 exc.DIN 2616	33,77
49000207	lasverloop 76,1 x 48,3 exc.DIN 2616	60,54
49000208	lasverloop 76,1 x 60,3 exc.DIN 2616	43,96
49000209	lasverloop 88,9 x 48,3 exc.DIN 2616	70,73
49000210	lasverloop 88,9 x 57,0 exc.DIN 2616	0,00
49000211	lasverloop 88,9 x 60,3 exc.DIN 2616	50,34
49000212	lasverloop 88,9 x 76,1 exc.DIN 2616	43,96
49000213	lasverloop 114,3 x 60,3 exc.DIN 2616	107,69
49000214	lasverloop 114,3 x 76,1 exc.DIN 2616	100,68
49000215	lasverloop 114,3 x 88,9 exc.DIN 2616	79,01
49000216	lasverloop 133,0 x 88,9 exc.DIN 2616	148,64
49000217	lasverloop 133,0 x 108,0 exc.DIN 2616	0,00
49000218	lasverloop 139,7 x 88,9 exc.DIN 2616	126,81
49000219	lasverloop 139,7 x 114,3 exc.DIN 2616	108,32
49000220	lasverloop 159,0 x 108,0 exc.DIN 2616	209,49
49000221	lasverloop 159,0 x 114,3 exc.DIN 2616	0,00
49000222	lasverloop 168,3 x 60,3 exc.DIN 2616	386,10
49000223	lasverloop 168,3 x 76,1 exc.DIN 2616	297,64
49000224	lasverloop 168,3 x 88,9 exc.DIN 2616	225,64
49000225	lasverloop 168,3 x 114,3 exc.DIN 2616	166,95
49000226	lasverloop 168,3 x 139,7 exc.DIN 2616	120,44
49000227	lasverloop 219,1 x 108,0 exc.DIN 2616	0,00
49000228	lasverloop 219,1 x 114,3 exc.DIN 2616	521,91
49000229	lasverloop 219,1 x 168,3 exc.DIN 2616	198,82
49000230	lasverloop 273,0 x 168,3 exc.DIN 2616	211,31
49000231	lasverloop 273,0 x 219,1 exc.DIN 2616	330,73
49000232	lasverloop 323,9 x 219,1 exc.DIN 2616	602,21
49000233	lasverloop 323,9 x 273,0 exc.DIN 2616	437,78

Lasfittingen

Las T-stuk DIN 2615



Artikelnr.	Omschrijving	Prijs
49000250	las tee stuk 21,2 x 2 DIN 2615	22,55
49000251	las tee stuk 26,9 x 2,3 DIN 2615	22,17
49000252	las tee stuk 33,7 x 2,6 DIN 2615	26,37
49000253	las tee stuk 42,4 x 2,6 DIN 2615	29,82
49000254	las tee stuk 48,3 x 2,6 DIN 2615	41,10
49000255	las tee stuk 57 x 2,9 DIN 2615	77,42
49000256	las tee stuk 60,3 x 2,9 DIN 2615	48,75
49000257	las tee stuk 76,1 x 2,9 DIN 2615	65,96
49000258	las tee stuk 88,9 x 3,2 DIN 2615	93,19
49000259	las tee stuk 108 x 3,6 DIN 2615	161,73
49000260	las tee stuk 114,23 x 3,6 DIN 2615	114,23
49000261	las tee stuk 133 x 4 DIN 2615	329,78
49000262	las tee stuk 139,7 x 4 DIN 2615	206,46
49000263	las tee stuk 159 x 4,5 DIN 2615	379,10
49000264	las tee stuk 168,3 x 4,5 DIN 2615	206,08
49000265	las tee stuk 219,1 x 6,3 DIN 2615	363,62

Laszadel DIN 2618



Artikelnr.	Omschrijving	Prijs
49000275	laszadel 33,7 x 2,6 DIN 2618	13,19
49000276	laszadel 42,4 x 2,6 DIN 2618	14,33
49000277	laszadel 48,3 x 2,6 DIN 2618	13,19
49000278	laszadel 57 x 2,9 DIN 2618	15,48
49000279	laszadel 60,3 x 2,9 DIN 2618	13,76
49000280	laszadel 76,1 x 2,9 DIN 2618	20,07
49000281	laszadel 88,9 x 3,2 DIN 2618	27,53
49000282	laszadel 108 x 3,6 DIN 2618	42,44
49000283	laszadel 114,3 x 3,6 DIN 2618	41,28
49000284	laszadel 133 x 4 DIN 2618	56,21
49000285	laszadel 139,7 x 4 DIN 2618	65,37
49000286	laszadel 159 x 4,5 DIN 2618	104,37
49000287	laszadel 168,3 x 4,5 DIN 2618	104,96
49000288	laszadel 219,1 x 6,3 DIN 2618	215,64

Lasfittingen

Lasbocht DIN 2605



Artikelnr.	Omschrijving	Prijs
49000300	lasbocht 21,3 x 2 3 S. DIN 2605	2,87
49000301	lasbocht 25 x 2 3 S. DIN 2605	2,40
49000302	lasbocht 26,9 x 2,3 3 S. DIN 2605	2,28
49000303	lasbocht 30 x 2,6 3 S. DIN 2605	5,73
49000304	lasbocht 31,8 x 2,6 3 S. DIN 2605	4,58
49000305	lasbocht 33,7 x 2,6 3 S. DIN 2605	2,18
49000306	lasbocht 38 x 2,6 3 S. DIN 2605	4,17
49000307	lasbocht 42,4 x 2,6 3 S. DIN 2605	2,52
49000308	lasbocht 44,5 x 2,6 3 S. DIN 2605	5,20
49000309	lasbocht 48,3 x 2,6 3 S. DIN 2605	3,17
49000310	lasbocht 51 x 2,6 3 S. DIN 2605	5,51
49000311	lasbocht 57 x 2,9 3 S. DIN 2605	5,91
49000312	lasbocht 60,3 x 2,9 3 S. DIN 2605	4,86
49000313	lasbocht 63,5 x 2,9 3 S. DIN 2605	9,55
49000314	lasbocht 70 x 2,9 3 S. DIN 2605	11,01
49000315	lasbocht 76,1 x 2,9 3 S. DIN 2605	6,99
49000316	lasbocht 82,5 x 3,2 3 S. DIN 2605	18,35
49000317	lasbocht 88,9 x 3,2 3 S. DIN 2605	10,16
49000318	lasbocht 95 x 3,6 3 S. DIN 2605	19,89
49000319	lasbocht 101,6 x 3,6 3 S. DIN 2605	16,36
49000320	lasbocht 108 x 3,6 3 S. DIN 2605	17,09
49000321	lasbocht 114,3 x 3,6 3 S. DIN 2605	17,86
49000322	lasbocht 121 x 4 3 S. DIN 2605	113,88
49000323	lasbocht 127 x 4 3 S. DIN 2605	76,76
49000324	lasbocht 133 4 3 S. DIN 2605	29,48
49000325	lasbocht 139,7 x 4 3 S. DIN 2605	32,16
49000326	lasbocht 152,4 x 4,5 3 S. DIN 2605	102,94
49000327	lasbocht 159 x 4,5 3 S. DIN 2605	42,62
49000328	lasbocht 168,3 x 4,5 3 S. DIN 2605	45,95
49000329	lasbocht 177,8 x 5 3 S. DIN 2605	134,44
49000330	lasbocht 193,7 x 5,6 3 S. DIN 2605	210,19
49000331	lasbocht 219,1 x 6,3 3 S. DIN 2605	111,30

Lasbocht 180° DIN 2605



Artikelnr.	Omschrijving	Prijs
49000350	lasbocht 180° 26,9 x 2,3 3 S DIN 2605	9,19
49000351	lasbocht 180° 33,7 x 2,6 3 S DIN 2605	10,32
49000352	lasbocht 180° 42,4 x 2,6 3 S DIN 2605	11,94
49000353	lasbocht 180° 48,3 x 2,6 3 S DIN 2605	14,96
49000354	lasbocht 180° 51 x 2,6 3 S DIN 2605	30,55
49000355	lasbocht 180° 57 x 2,9 3 S DIN 2605	23,27
49000356	lasbocht 180° 60,3 x 2,9 3 S DIN 2605	22,76
49000357	lasbocht 180° 76,1 x 2,9 3 S DIN 2605	32,85
49000358	lasbocht 180° 88,9 x 3,2 3 S DIN 2605	47,59
49000359	lasbocht 180° 114,3 x 3,6 3 S DIN 2605	83,92
49000360	lasbocht 180° 168,3 x 4,5 3 S DIN 2605	215,61

Lasfittingen

Lasbodem DIN 28011



Artikelnr.	Omschrijving		Prijs
49000370	lasbodem 33,7 x 3	DIN 28011	3,57
49000371	lasbodem 42,4 x 3	DIN 28011	3,79
49000372	lasbodem 48,3 x 3	DIN 28011	3,97
49000373	lasbodem 51 x 3	DIN 28011	9,19
49000374	lasbodem 57 x 3	DIN 28011	4,95
49000375	lasbodem 60,3 x 3	DIN 28011	4,97
49000376	lasbodem 63,5 x 3	DIN 28011	0,00
49000377	lasbodem 70 x 3	DIN 28011	5,23
49000378	lasbodem 76,1 x 3	DIN 28011	5,81
49000379	lasbodem 82,5 x 3	DIN 28011	8,06
49000380	lasbodem 88,9 x 3	DIN 28011	7,12
49000381	lasbodem 101,6 x 4	DIN 28011	7,82
49000382	lasbodem 108 x 4	DIN 28011	9,80
49000383	lasbodem 114,3 x 4	DIN 28011	10,20
49000384	lasbodem 133 x 4	DIN 28011	20,16
49000385	lasbodem 139,7 x 4	DIN 28011	11,68
49000386	lasbodem 159 x 5	DIN 28011	18,79
49000387	lasbodem 168,3 x 5	DIN 28011	24,26
49000388	lasbodem 193,7 x 6	DIN 28011	41,13
49000389	lasbodem 219,1 x 6	DIN 28011	51,02

Voorlasflens PN 6 DIN 2631



Artikelnr.	Omschrijving		Prijs
49000400	voorlasflens 21,3	PN 6 DIN 2631	17,58
49000401	voorlasflens 26,9	PN 6 DIN 2631	17,58
49000402	voorlasflens 33,7	PN 6 DIN 2631	11,72
49000403	voorlasflens 42,4	PN 6 DIN 2631	13,68
49000404	voorlasflens 44,5	PN 6 DIN 2631	32,25
49000405	voorlasflens 48,3	PN 6 DIN 2631	13,68
49000406	voorlasflens 57	PN 6 DIN 2631	30,55
49000407	voorlasflens 60,3	PN 6 DIN 2631	13,03
49000408	voorlasflens 76,1	PN 6 DIN 2631	19,55
49000409	voorlasflens 88,9	PN 6 DIN 2631	21,99
49000410	voorlasflens 108	PN 6 DIN 2631	54,97
49000411	voorlasflens 114,3	PN 6 DIN 2631	26,88
49000412	voorlasflens 133	PN 6 DIN 2631	69,64
49000413	voorlasflens 139,7	PN 6 DIN 2631	41,05
49000414	voorlasflens 159	PN 6 DIN 2631	90,41
49000415	voorlasflens 168,3	PN 6 DIN 2631	54,74
49000416	voorlasflens 219,1	PN 6 DIN 2631	84,05
49000417	voorlasflens 267	PN 6 DIN 2631	0,00

Lasfittingen

Voorlasflens PN 10 DIN 2632



Artikelnr.	Omschrijving	Prijs
49000430	voorlasflens 21,3 PN 10 DIN 2632	11,40
49000431	voorlasflens 26,9 PN 10 DIN 2632	11,40
49000432	voorlasflens 33,7 PN 10 DIN 2632	11,40
49000433	voorlasflens 42,4 PN 10 DIN 2632	15,48
49000434	voorlasflens 44,5 PN 10 DIN 2632	45,44
49000435	voorlasflens 48,3 PN 10 DIN 2632	17,10
49000436	voorlasflens 57 PN 10 DIN 2632	51,31
49000437	voorlasflens 60,3 PN 10 DIN 2632	21,17
49000438	voorlasflens 76,1 PN 10 DIN 2632	24,44
49000439	voorlasflens 88,9 PN 10 DIN 2632	30,13
49000440	voorlasflens 108 PN 10 DIN 2632	79,17
49000441	voorlasflens 114,3 PN 10 DIN 2632	35,02
49000442	voorlasflens 133 PN 10 DIN 2632	104,10
49000443	voorlasflens 139,7 PN 10 DIN 2632	47,24
49000444	voorlasflens 159 PN 10 DIN 2632	131,96
49000445	voorlasflens 168,3 PN 10 DIN 2632	56,19
49000446	voorlasflens 219,1 PN 10 DIN 2632	83,08
49000447	voorlasflens 273 PN 10 DIN 2632	130,97
49000448	voorlasflens 323,9 PN 10 DIN 2632	153,46

Voorlasflens PN 16 DIN 2633



Artikelnr.	Omschrijving	Prijs
49000470	voorlasflens 17,2 PN 16 DIN 2633	19,35
49000471	voorlasflens 21,3 PN 16 DIN 2633	11,40
49000472	voorlasflens 26,9 PN 16 DIN 2633	11,40
49000473	voorlasflens 33,7 PN 16 DIN 2633	11,40
49000474	voorlasflens 42,4 PN 16 DIN 2633	15,48
49000475	voorlasflens 44,5 PN 16 DIN 2633	45,44
49000476	voorlasflens 48,3 PN 16 DIN 2633	17,10
49000477	voorlasflens 57 PN 16 DIN 2633	51,31
49000478	voorlasflens 60,3 PN 16 DIN 2633	21,17
49000479	voorlasflens 76,1 PN 16 DIN 2633	24,44
49000480	voorlasflens 88,9 PN 16 DIN 2633	31,13
49000481	voorlasflens 108 PN 16 DIN 2633	79,17
49000482	voorlasflens 114,3 PN 16 DIN 2633	35,02
49000483	voorlasflens 133 PN 16 DIN 2633	104,10
49000484	voorlasflens 139,7 PN 16 DIN 2633	47,24
49000485	voorlasflens 159 PN 16 DIN 2633	131,96
49000486	voorlasflens 168,3 PN 16 DIN 2633	56,19
49000487	voorlasflens 219,1 PN 16 DIN 2633	83,08
49000488	voorlasflens 267 PN 16 DIN 2633	322,63
49000489	voorlasflens 273 PN 16 DIN 2633	158,35
49000490	voorlasflens 323,9 PN 16 DIN 2633	206,24

Lasfittingen

Voorlasflens PN 25 DIN 2634



Artikelnr.	Omschrijving	Prijs
49000500	voorlasflens 17,2 PN 25 DIN 2634	24,33
49000501	voorlasflens 21,3 PN 25 DIN 2634	13,03
49000502	voorlasflens 26,9 PN 25 DIN 2634	15,63
49000503	voorlasflens 33,7 PN 25 DIN 2634	13,03
49000504	voorlasflens 42,4 PN 25 DIN 2634	20,52
49000505	voorlasflens 44,5 PN 25 DIN 2634	0,00
49000506	voorlasflens 48,3 PN 25 DIN 2634	25,41
49000507	voorlasflens 57,0 PN 25 DIN 2634	65,97
49000508	voorlasflens 60,3 PN 25 DIN 2634	26,06
49000509	voorlasflens 76,1 PN 25 DIN 2634	32,57
49000510	voorlasflens 88,9 PN 25 DIN 2634	40,72
49000511	voorlasflens 108,0 PN 25 DIN 2634	130,49
49000512	voorlasflens 114,3 PN 25 DIN 2634	51,31
49000513	voorlasflens 133,0 PN 25 DIN 2634	199,40
49000514	voorlasflens 139,7 PN 25 DIN 2634	69,23
49000515	voorlasflens 159,0 PN 25 DIN 2634	247,79
49000516	voorlasflens 168,3 PN 25 DIN 2634	99,37
49000517	voorlasflens 219,1 PN 25 DIN 2634	166,16
49000518	voorlasflens 273,0 PN 25 DIN 2634	214,07
49000519	voorlasflens 323,9 PN 25 DIN 2634	297,15
49000520	voorlasflens 355,6 PN 25 DIN 2634	0,00
49000521	voorlasflens 406,4 PN 25 DIN 2634	0,00
49000522	voorlasflens 508,0 PN 25 DIN 2634	0,00

Voorlasflens PN 40 DIN 2635



Artikelnr.	Omschrijving	Prijs
49000530	voorlasflens 17,2 PN 40 DIN 2635	24,33
49000531	voorlasflens 21,3 PN 40 DIN 2635	13,03
49000532	voorlasflens 26,9 PN 40 DIN 2635	15,63
49000533	voorlasflens 33,7 PN 40 DIN 2635	13,03
49000534	voorlasflens 42,4 PN 40 DIN 2635	20,52
49000535	voorlasflens 48,3 PN 40 DIN 2635	25,41
49000536	voorlasflens 57,0 PN 40 DIN 2635	65,97
49000537	voorlasflens 60,3 PN 40 DIN 2635	26,06
49000538	voorlasflens 76,1 PN 40 DIN 2635	32,57
49000539	voorlasflens 88,9 PN 40 DIN 2635	40,72
49000540	voorlasflens 108,2 PN 40 DIN 2635	130,49
49000541	voorlasflens 114,3 PN 40 DIN 2635	51,31
49000542	voorlasflens 133,0 PN 40 DIN 2635	199,40
49000543	voorlasflens 139,7 PN 40 DIN 2635	69,23
49000544	voorlasflens 159,0 PN 40 DIN 2635	247,79
49000545	voorlasflens 168,3 PN 40 DIN 2635	99,37
49000546	voorlasflens 219,1 PN 40 DIN 2635	211,13
49000547	voorlasflens 273,0 PN 40 DIN 2635	341,13
49000548	voorlasflens 323,9 PN 40 DIN 2635	703,78
49000549	voorlasflens 355,6 PN 40 DIN 2635	0,00
49000550	voorlasflens 406,4 PN 40 DIN 2635	0,00
49000551	voorlasflens 508,0 PN 40 DIN 2635	0,00

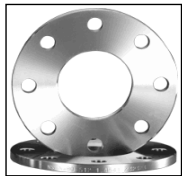
Lasfittingen

Voorlasflens PN 64 DIN 2636



Artikelnr.	Omschrijving	Prijs
49000560	voorlasflens 17,2 PN 64 DIN 2636	0,00
49000561	voorlasflens 21,3 PN 64 DIN 2636	0,00
49000562	voorlasflens 26,9 PN 64 DIN 2636	0,00
49000563	voorlasflens 33,7 PN 64 DIN 2636	0,00
49000564	voorlasflens 42,4 PN 64 DIN 2636	0,00
49000565	voorlasflens 44,5 PN 64 DIN 2636	0,00
49000566	voorlasflens 48,3 PN 64 DIN 2636	0,00
49000567	voorlasflens 60,3 PN 64 DIN 2636	0,00
49000568	voorlasflens 76,1 PN 64 DIN 2636	0,00
49000569	voorlasflens 88,9 PN 64 DIN 2636	0,00
49000570	voorlasflens 108,0 PN 64 DIN 2636	0,00
49000571	voorlasflens 114,3 PN 64 DIN 2636	0,00
49000572	voorlasflens 133,0 PN 64 DIN 2636	0,00
49000573	voorlasflens 139,7 PN 64 DIN 2636	0,00
49000574	voorlasflens 159,0 PN 64 DIN 2636	0,00
49000575	voorlasflens 168,0 PN 64 DIN 2636	0,00

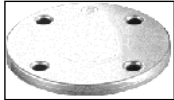
Vlakke lasflens PN 10 DIN 2576



Artikelnr.	Omschrijving	Prijs
49000590	vlakke lasflens 21,3 PN 10 DIN 2576	11,75
49000591	vlakke lasflens 26,9 PN 10 DIN 2576	14,71
49000592	vlakke lasflens 33,7 PN 10 DIN 2576	14,43
49000593	vlakke lasflens 42,4 PN 10 DIN 2576	15,27
49000594	vlakke lasflens 48,3 PN 10 DIN 2576	16,92
49000595	vlakke lasflens 57 PN 10 DIN 2576	31,68
49000596	vlakke lasflens 60,3 PN 10 DIN 2576	21,47
49000597	vlakke lasflens 76,1 PN 10 DIN 2576	26,11
49000598	vlakke lasflens 88,9 PN 10	33,63
49000599	vlakke lasflens 88,9 PN 10 DIN 2576	32,47
49000600	vlakke lasflens 108 PN 10 DIN 2576	42,05
49000601	vlakke lasflens 114,3 PN 10 DIN 2576	34,80
49000602	vlakke lasflens 133 PN 10 DIN 2576	59,57
49000603	vlakke lasflens 139,7 PN 10 DIN 2576	49,30
49000604	vlakke lasflens 159 PN 10 DIN 2576	70,10
49000605	vlakke lasflens 168,3 PN 10 DIN 2576	58,03
49000606	vlakke lasflens 193,7 PN 10 DIN 2576	94,62
49000607	vlakke lasflens 219,1 PN 10 DIN 2576	81,21
49000608	vlakke lasflens 219,1 PN 10	84,12
49000609	vlakke lasflens 267 PN 10 DIN 2576	256,68
49000610	vlakke lasflens 273 PN 10 DIN 2576	103,53
49000611	vlakke lasflens 323,9 PN 10 DIN 2576	124,15

Lasfittingen

Blindflens DIN 2557



Artikelnr.	Omschrijving	Prijs
49000630	blindflens DN 15 x 95 mm DIN 2557	9,77
49000631	blindflens DN 20 x 105 mm DIN 2557	13,76
49000632	blindflens DN 25 x 115 mm DIN 2557	16,71
49000633	blindflens DN 32 x 140 mm DIN 2557	19,29
49000634	blindflens DN 40 x 150 mm DIN 2557	22,38
49000635	blindflens DN 50 x 165 mm DIN 2557	22,06
49000636	blindflens DN 65 x 185 mm DIN 2557	28,04
49000637	blindflens DN 80 x 200 mm DIN 2557	36,55
49000638	blindflens DN 100 x 220 mm DIN 2557	43,30
49000639	blindflens DN 125 x 250 mm DIN 2557	75,25
49000640	blindflens DN 150 x 285 mm DIN 2557	79,67
49000641	blindflens DN 250 x 340 mm DIN 2557	126,45

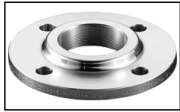
Overschuifflens PN 10 DIN 2642



Artikelnr.	Omschrijving	Prijs
49000650	overschuifflens 21,3 PN 10 DIN 2642	14,72
49000651	overschuifflens 26,9 PN 10 DIN 2642	16,08
49000652	overschuifflens 33,7 PN 10 DIN 2642	13,33
49000653	overschuifflens 42,4 PN 10 DIN 2642	18,79
49000654	overschuifflens 48,3 PN 10 DIN 2642	17,98
49000655	overschuifflens 57,0 PN 10 DIN 2642	37,74
49000656	overschuifflens 60,3 PN 10 DIN 2642	21,36
49000657	overschuifflens 76,1 PN 10 DIN 2642	26,35
49000658	overschuifflens 88,9 PN 10 DIN 2642	31,68
49000659	overschuifflens 108,0 PN 10 DIN 2642	54,17
49000660	overschuifflens 114,3 PN 10 DIN 2642	34,68
49000661	overschuifflens 139,7 PN 10 DIN 2642	51,26
49000662	overschuifflens 168,3 PN 10 DIN 2642	59,42
49000663	overschuifflens 219,1 PN 10 DIN 2642	81,26
49000664	overschuifflens 273,0 PN 10 DIN 2642	144,64
49000665	overschuifflens 323,9 PN 10 DIN 2642	211,32

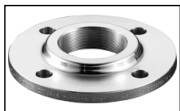
Lasfittingen

Draadflens zwart PN 16 DIN 2566



Artikelnr.	Omschrijving	Prijs
49000670	draadflens 1/2" zwart PN 16 DIN 2566	23,46
49000671	draadflens 3/4" zwart PN 16 DIN 2566	23,46
49000672	draadflens 1" zwart PN 16 DIN 2566	23,46
49000673	draadflens 1 1/4" zwart PN 16 DIN 2566	30,78
49000674	draadflens 1 1/2" zwart PN 16 DIN 2566	32,25
49000675	draadflens 2" zwart PN 16 DIN 2566	42,52
49000676	draadflens 2 1/2" zwart PN 16 DIN 2566	51,31
49000677	draadflens 3" zwart PN 16 DIN 2566	61,58
49000678	draadflens 4" zwart PN 16 DIN 2566	76,24

Draadflens gegalvaniseerd PN 16 DIN 2566



Artikelnr.	Omschrijving	Prijs
49000680	draadflens 1/2" verz. PN 16 DIN 2566	37,54
49000681	draadflens 3/4" verz. PN 16 DIN 2566	37,54
49000682	draadflens 1" verz. PN 16 DIN 2566	37,54
49000683	draadflens 1 1/4" verz. PN 16 DIN 2566	49,25
49000684	draadflens 1 1/2" verz. PN 16 DIN 2566	51,61
49000685	draadflens 2" verz. PN 16 DIN 2566	68,04
49000686	draadflens 2 1/2" verz. PN 16 DIN 2566	82,09
49000687	draadflens 3" verz. PN 16 DIN 2566	98,52
49000688	draadflens 4" verz. PN 16 DIN 2566	121,99

Lasbocht dikwandig DIN 2605



Artikelnr.	Omschrijving	Prijs
49000690	lasbocht dikwandig 26,9 x 3,25 DIN 2605	16,77
49000691	lasbocht dikwandig 33,7 x 4,05 DIN 2605	17,26
49000692	lasbocht dikwandig 42,4 x 4,05 DIN 2605	18,55
49000693	lasbocht dikwandig 48,3 x 4,05 DIN 2605	17,88
49000694	lasbocht dikwandig 60,3 x 4,5 DIN 2605	19,52
49000695	lasbocht dikwandig 76,1 x 4,5 DIN 2605	33,07
49000696	lasbocht dikwandig 88,9 x 4,85 DIN 2605	43,13
49000697	lasbocht dikwandig 114,3 x 5,6 DIN 2605	79,23

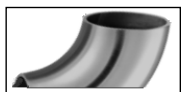
Lasfittingen

Lassok zwart nr. 16 DIN 2986



Artikelnr.	Omschrijving	Prijs
49000700	lassok zwart 1/8" nr.16 DIN 2986	1,79
49000701	lassok zwart 1/4" nr.16 DIN 2986	1,79
49000702	lassok zwart 3/8" nr.16 DIN 2986	1,33
49000703	lassok zwart 1/2" nr.16 DIN 2986	1,89
49000704	lassok zwart 3/4" nr.16 DIN 2986	2,10
49000705	lassok zwart 1" nr.16 DIN 2986	3,01
49000706	lassok zwart 1 1/4" nr.16 DIN 2986	5,88
49000707	lassok zwart 1 1/2" nr.16 DIN 2986	4,77
49000708	lassok zwart 2" nr.16 DIN 2986	7,64
49000709	lassok zwart 2 1/2" nr.16 DIN 2986	14,17
49000710	lassok zwart 3" nr.16 DIN 2986	28,61
49000711	lassok zwart 4" nr.16 DIN 2986	46,93
49000712	lassok zwart 5" nr.16 DIN 2986	34,30
49000713	lassok zwart 6" nr.16 DIN 2986	43,61

Lasschoen EN 10204



Artikelnr.	Omschrijving	Prijs
49000720	lasschoen 33,7 x 2,6 EN 10204	30,96
49000721	lasschoen 42,2 x 2,6 EN 10204	35,55
49000722	lasschoen 48,3 x 2,6 EN 10204	37,85
49000723	lasschoen 57 x 2,9 EN 10204	41,87
49000724	lasschoen 60,3 x 2,9 EN 10204	40,71
49000725	lasschoen 76,1 x 2,9 EN 10204	53,91
49000726	lasschoen 88,9 x 3,2 EN 10204	60,21
49000727	lasschoen 108 x 3,6 EN 10204	95,78
49000728	lasschoen 114,3 x 3,6 EN 10204	101,51
49000729	lasschoen 133 x 4 EN 10204	0,00
49000730	lasschoen 139,7 x 4 EN 10204	193,85
49000731	lasschoen 159 x 4,5 EN 10204	237,44
49000732	lasschoen 168,3 x 4,5 EN 10204	299,37
49000733	lasschoen 219,1 x 6,3 EN 10204	489,21

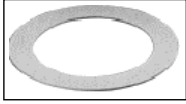
Rubber flenspakkingring PN 6



Artikelnr.	Omschrijving	Prijs
49000850	rubber flenspakkingring 43 x 22 PN 6	0,58
49000851	rubber flenspakkingring 53 x 28 PN 6	0,61
49000852	rubber flenspakkingring 63 x 35 PN 6	0,78
49000853	rubber flenspakkingring 75 x 43 PN 6	0,89
49000854	rubber flenspakkingring 85 x 49 PN 6	1,16
49000855	rubber flenspakkingring 95 x 61 PN 6	1,33
49000856	rubber flenspakkingring 115 x 77 PN 6	1,88
49000857	rubber flenspakkingring 132 x 90 PN 6	2,28
49000858	rubber flenspakkingring 152 x 115 PN 6	2,65
49000859	rubber flenspakkingring 182 x 141 PN 6	2,87
49000860	rubber flenspakkingring 207 x 169 PN 6	3,27
49000861	rubber flenspakkingring 262 x 220 PN 6	8,52
49000862	rubber flenspakkingring 312 x 260 PN 6	11,07

Lasfittingen

Rubber flenspakkingring PN 10- 16



Artikelnr.	Omschrijving	Prijs
49000865	rubber flenspakkingring 43 x 22 PN10-16	0,63
49000866	rubber flenspakkingring 53 x 28 PN10-16	0,72
49000867	rubber flenspakkingring 63 x 35 PN10-16	0,85
49000868	rubber flenspakkingring 75 x 43 PN10-16	1,16
49000869	rubber flenspakkingring 85 x 49 PN10-16	1,35
49000870	rubber flenspakkingring 95 x 61 PN10-16	1,73
49000871	rubber flenspakkingring 115 x 77 PN10-16	2,10
49000872	rubber flenspakkingring 132 x 90 PN10-16	2,54
49000873	rubber flenspakkingring 152 x 115 PN10-16	2,70
49000874	rubber flenspakkingring 182 x 141 PN10-16	3,05
49000875	rubber flenspakkingring 207 x 169 PN10-16	3,60

Asbestvrij flenspakkingring



Artikelnr.	Omschrijving	Prijs
49000880	asbestvrij flenspakkingr. 63 x 35 DN 25	0,70
49000881	asbestvrij flenspakkingr. 75 x 43 DN 32	0,85
49000882	asbestvrij flenspakkingr. 82 x 43 DN 32	0,90
49000883	asbestvrij flenspakkingr. 85 x 49 DN 40	1,15
49000884	asbestvrij flenspakkingr. 92 x 49 DN 40	1,30
49000885	asbestvrij flenspakkingr. 95 x 61 DN 50	1,35
49000886	asbestvrij flenspakkingr. 107 x 61 DN 50	1,75
49000887	asbestvrij flenspakkingr. 115 x 77 DN 65	2,25
49000888	asbestvrij flenspakkingr. 127 x 77 DN 65	2,25
49000889	asbestvr. flenspakkingr. 132 x 90 DN 80	2,65
49000890	asbestvr. flenspakkingr. 142 x 90 DN 80	2,85
49000891	asbestvr. flenspakkingr. 152 x 115 DN100	3,35
49000892	asbestvr. flenspakkingr. 162 x 115 DN100	3,60
49000893	asbestvr. flenspakkingr. 182 x 141 DN125	4,70
49000894	asbestvr. flenspakkingr. 192 x 141 DN125	4,85
49000895	asbestvr. flenspakkingr. 207 x 169 DN150	5,70
49000896	asbestvr. flenspakkingr. 218 x 169 DN150	6,10